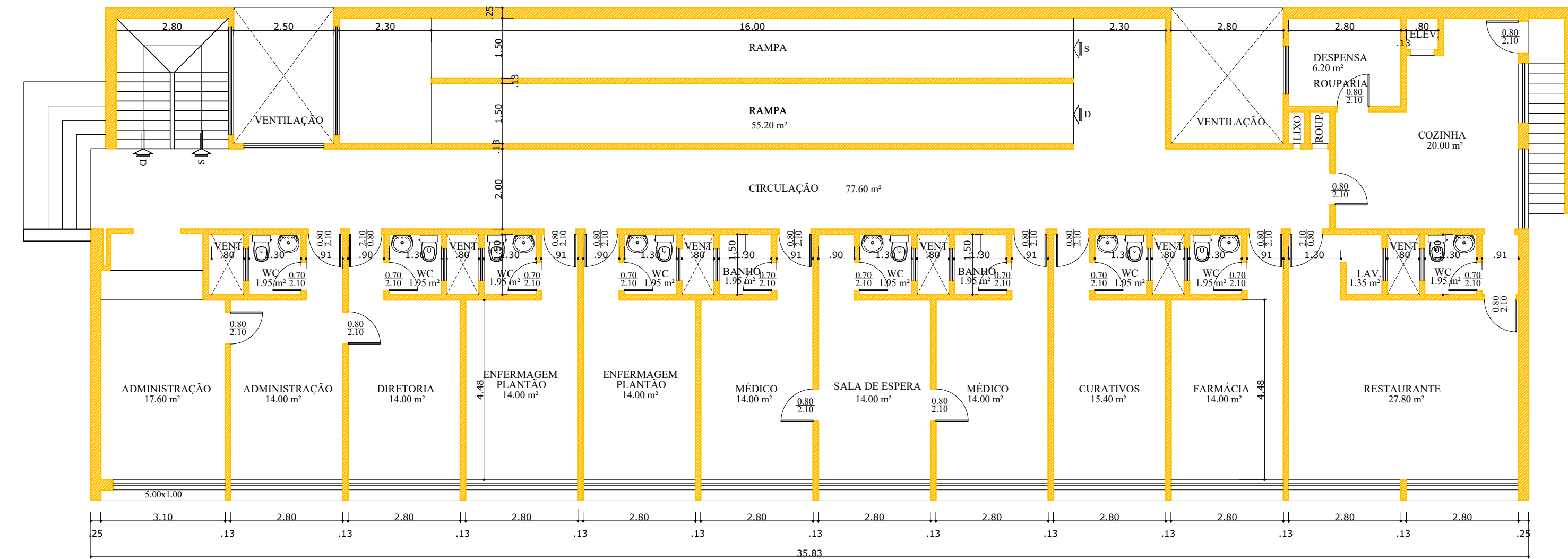
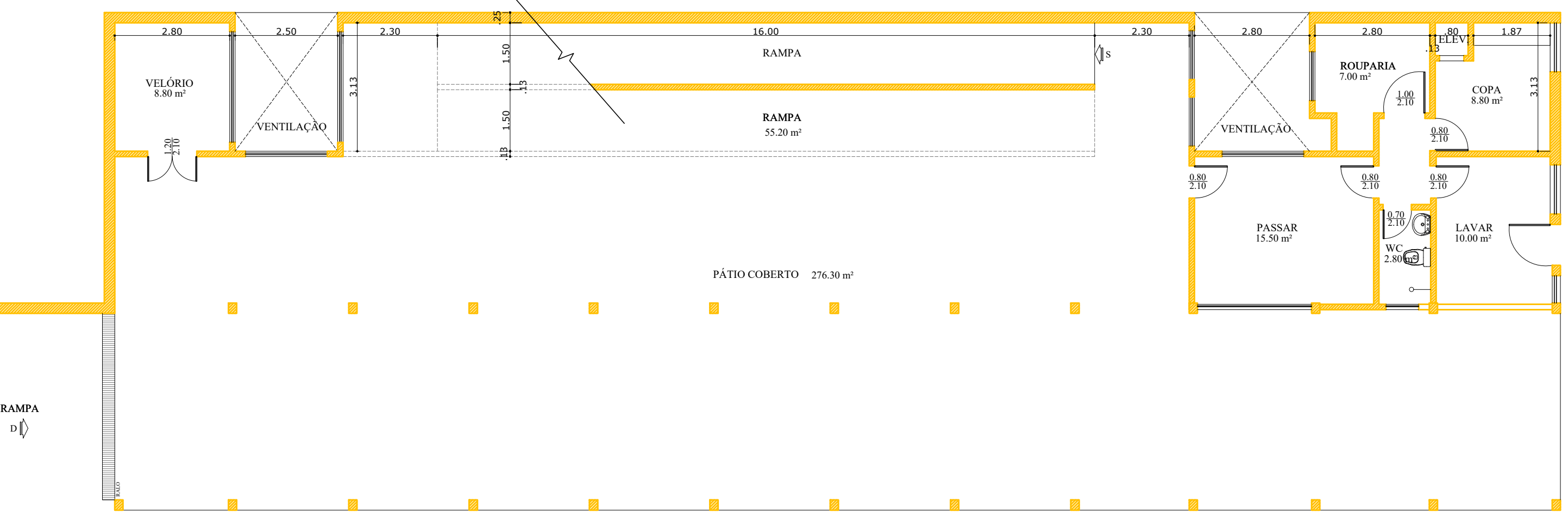


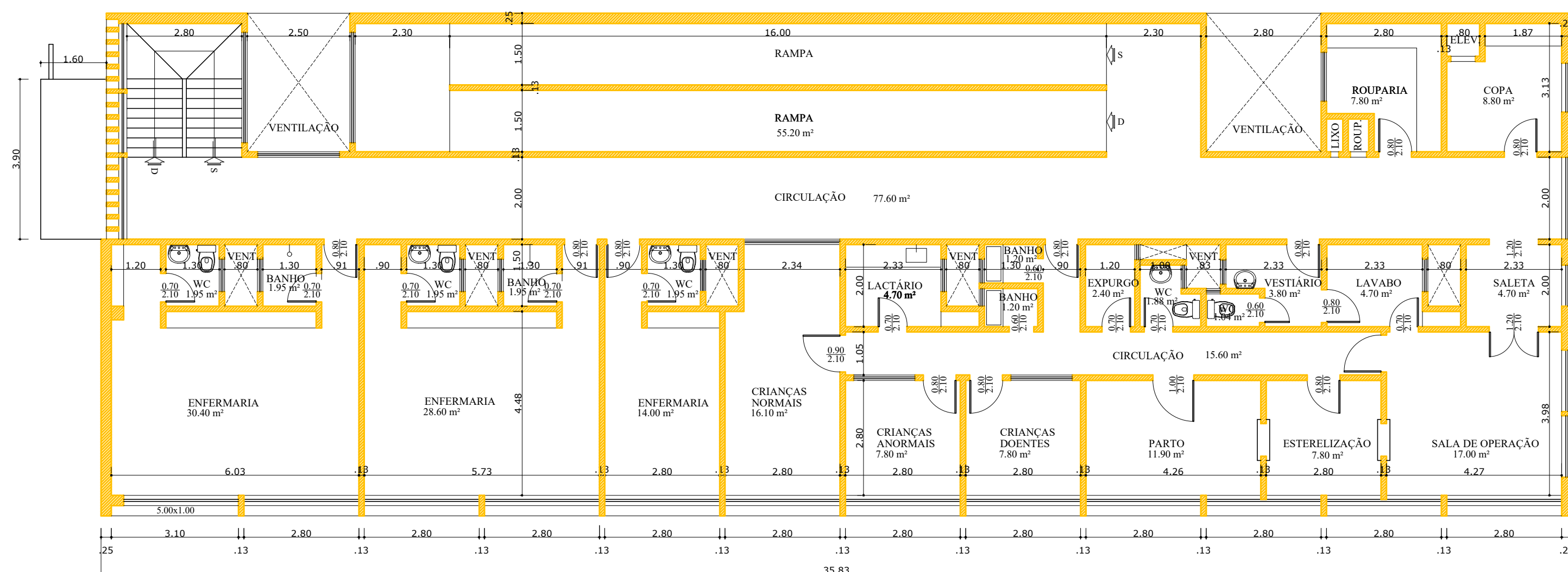
3 PLANTA-BAIXA - 1º ANDAR
Escala : 1/100 - ÁREA= 430.00 m²



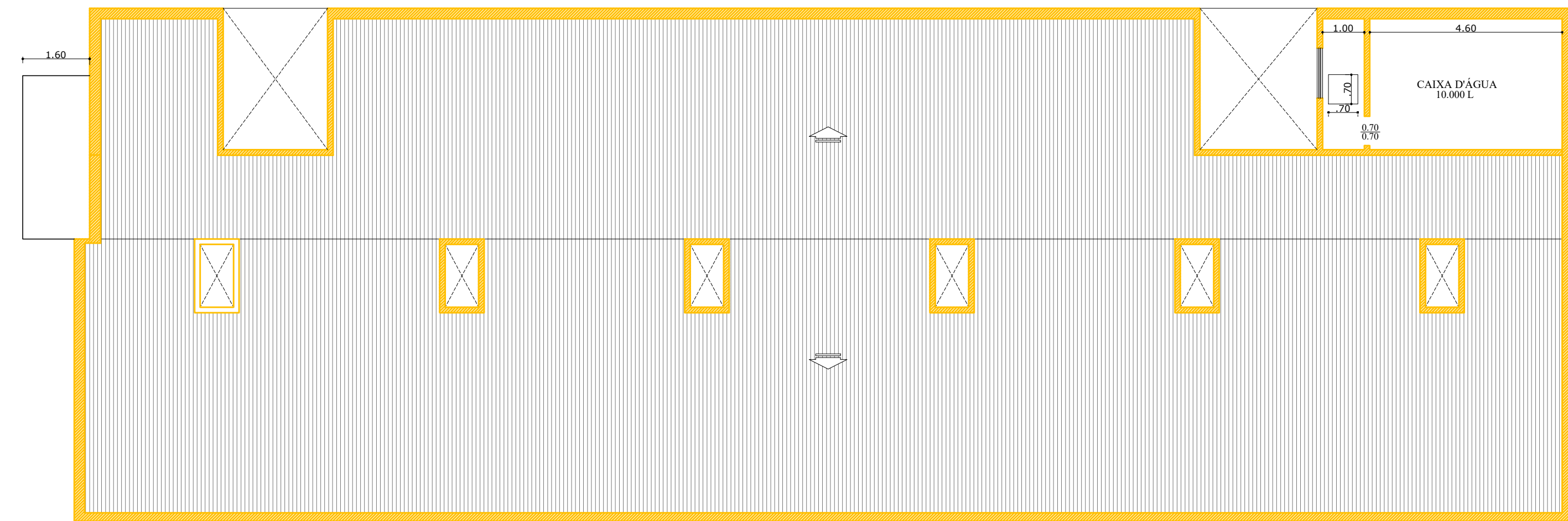
2 PLANTA-BAIXA - TÉRREO
Escala : 1/100 - ÁREA= 430.00 m²



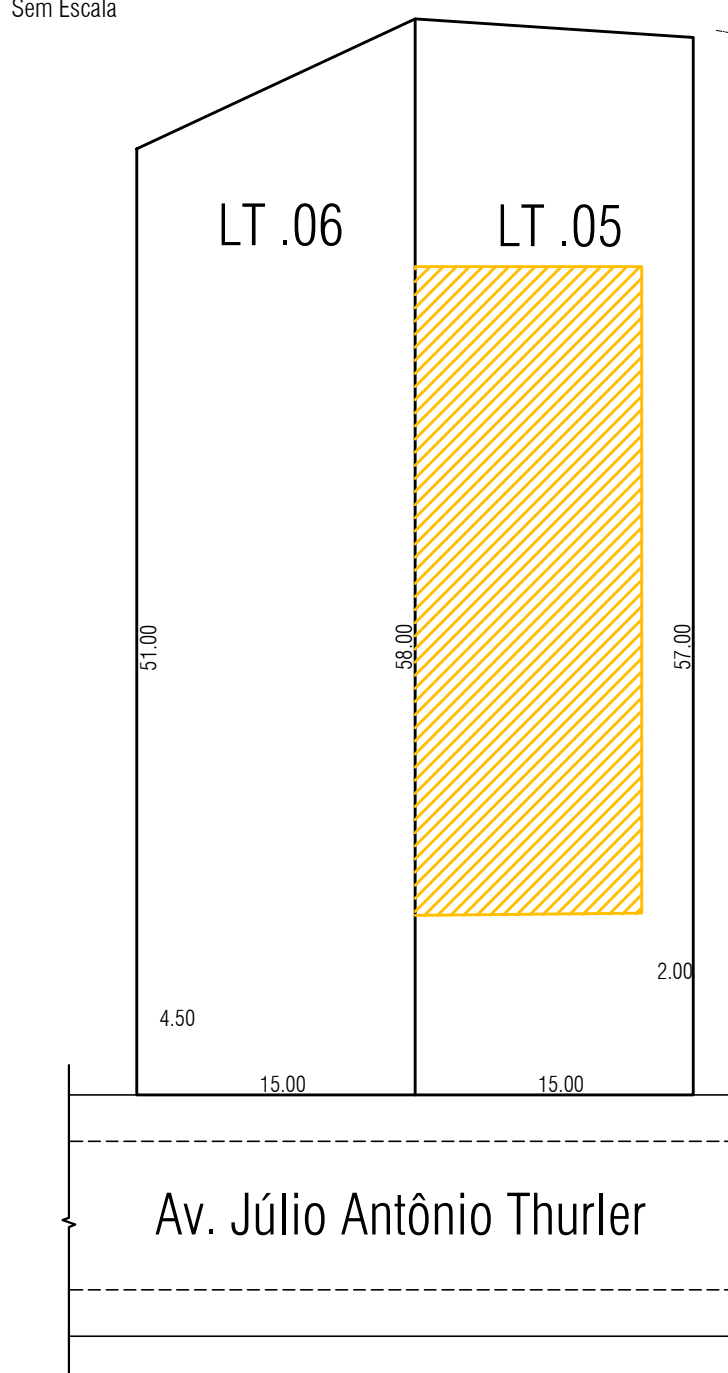
1 PLANTA-BAIXA - SUBSOLO
Escala : 1/100 - ÁREA= 159.00 m²



4 PLANTA-BAIXA - 2º ANDAR
Escala : 1/100 - ÁREA= 430.00 m²



5 PLANTA DE COBERTURA E CAIXA D'ÁGUA
Sem Escala



6 PLANTA DE SITUAÇÃO
Sem Escala

NOTAS:

- A execução de serviços de Demolição deverá atender às especificações da NBR 5682, NR 18 e demais normas e práticas complementares;
- Deverá ser previsto plataforma de retenção de entulho, com dimensões de 2,5 m e inclinação de 45°, no máximo a 2 pavimentos abaixo do que será demolido;
- Demolir, primeiramente, paredes e, em seguida, a estrutura, com uso de mão-de-obra habilitada;
- Transportar o material para local conveniente e posteriormente retirado da obra;
- O locais de disposição final do bota-fora deverá ser autorizado e/ou licenciados a operar pelos órgãos de controle ambiental,;
- É obrigatório o uso de Equipamento de Proteção Individual (EPI).

LEGENDA:

■ A DEMOLIR

- DEMOLIÇÃO DE ALVENARIA: 882,51 m³
- DEMOLIÇÃO DE LAJES: 450,00 m³
- DEMOLIÇÃO DE PILARES E VIGAS: 240,00 m³



SECRETARIA DE OBRAS

00	EMISSÃO INICIAL	01/07/2024
REVISÃO Nº:	REFERÊNCIA:	DATA:
TÍTULO DA PRANCHA	REF:	DEMOLIÇÃO
PLANTA-BAIXA (LAYOUT), PLANTA DE COBERTURA E PLANTA DE SITUAÇÃO.	ESCALA:	INDICADA
OBRA:	DATA:	JULHO - 2024
LEVANTAMENTO DE ARQUITETURA PARA FINS DE EXECUÇÃO DE DEMOLIÇÃO DO ANTIGO PRÉDIO DO "SASE", SITUADO A AV. JÚLIO ANTÔNIO THURLER, NA ALTURA DO NÚMERO 426, OLARIA - NOVA FRIBURGO, RJ	PRANCHA:	ÚNICA
	ASSINATURAS:	
		JEFFERSON PIRES ARAGAO Matr.:62.039 Subsecretário Municipal de Obras Engenheiro Civil - CREA-RJ 1989101441